

# FOR RENT

賃料	管理費等
94,000円	7,500円

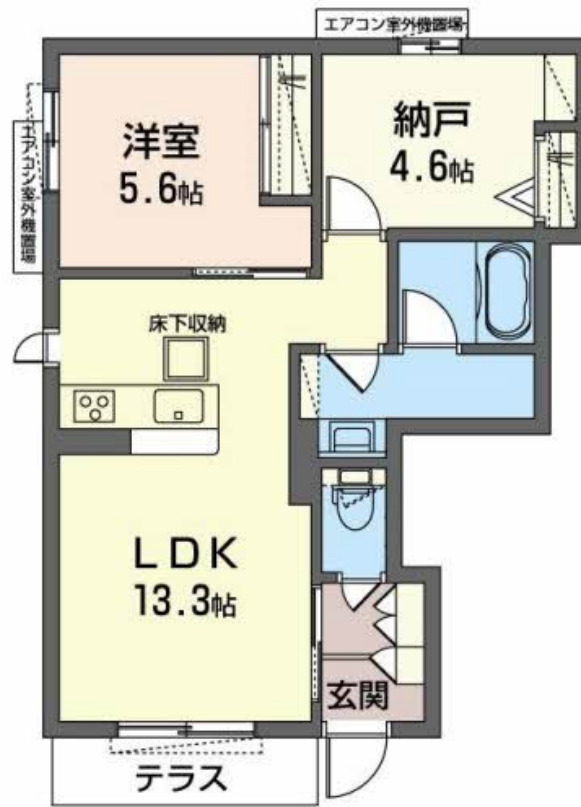
## 人気のシャームゾン住宅 ペットも飼育犬・猫1

2面採光,角住戸,通風良好,陽当たり良好,外壁タイル張り,閑静な住宅街,防犯カメラ,メールボックス

【外観】



【間取り図】



図面と現況が異なる場合は現況が優先となります。

間取りの「S」はサービスルーム(納戸)です。

間取り	1SLDK		
敷金	3万円	礼金	20万円
敷引/償却金	-	保証金	-
物件種別	アパート		
建物名・部屋番号	クローリス		
物件所在地	大阪府東大阪市若江東町4丁目		
交通	近鉄奈良線 若江岩田駅 徒歩14分 近鉄奈良線 河内花園駅 徒歩22分		
間取詳細	LDK(13.3畳) 洋室(5.6畳) 納戸(4.6畳)		
構造・規模	軽量鉄骨 2階建 1階		
専有面積	53.49㎡	向き	
築年月	2022年3月下旬	契約期間	2年
損害保険		入居時期	相談
駐車場	有(敷地内) 9900円/月 ~ 駐輪場		
設備	3口以上コンロ, 3点給湯, CATV, IHクッキングヒーター, TVインターホン, エコジョーズ, カウンタ		
その他費用			
入居諸条件	ペット可 性別不問 二人可 高齢者相談 法人可		
保証会社			
備考	【東大阪】エリアでのお部屋探しは【アトリエ】にお任せください!		

情報更新日2026年5月12日

No.h1262-101

お問合せ先



大阪府知事(4)第53492号  
全日本不動産協会

株式会社アトリエ 本店

大阪府東大阪市長田西1丁目4-37  
TEL:06-4792-8000  
E-mail: atorie@ia5.itkeeper.ne.jp



携帯サイトから物件詳細を閲覧できます!

取引態様	手数料負担の割合	貸主	借主
仲介元付(一般)	手数料配分の割合	元付	客付